

MONTHLY MEMBERSHIP PROGRESS REPORT

District 111MN

Results as of: 5/31/2020

GMT:

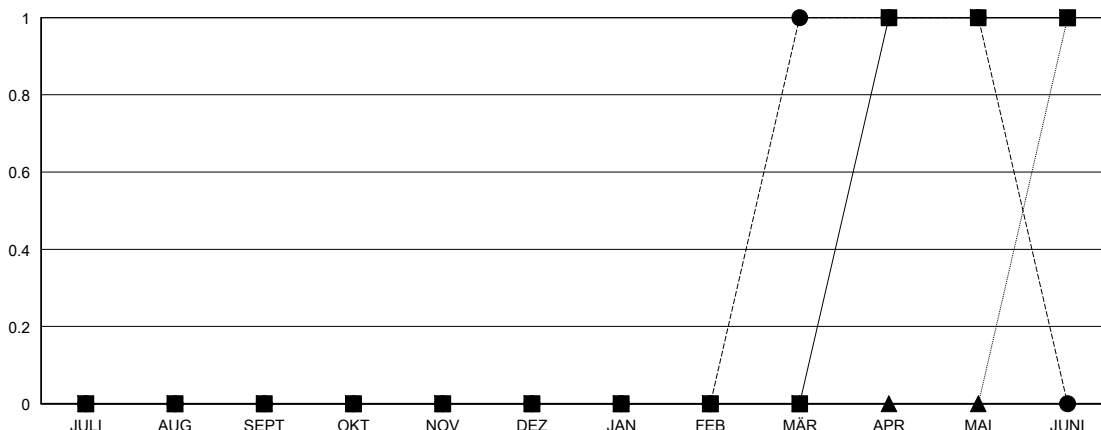
STANDORT GERMANY

GMT KONST. GEB.:

Clubs			
ERGEBNISSE FÜR 2019-2020			
QUARTAL	ZIEL NEUE CLUBS	NEUE CLUBS	AUFGELOSTE CLUBS
JULI/AUG/SEPT	0	0	0
OKT/NOV/DEZ	0	0	0
JAN/FEB/MÄR	0	1	0
APR/MAI/JUNI	1	0	0

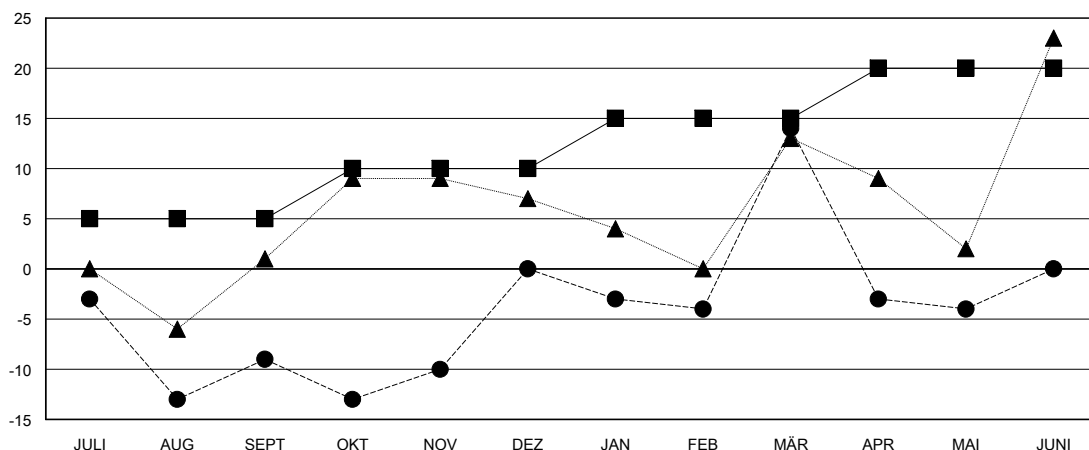
Pro Mitglied			
ERGEBNISSE FÜR 2019-2020			
QUARTAL	ZIEL FÜR DAS NETTO-MITGLIEDERSCHAFTSWACHSTUM	TATSÄCHLICHES MITGLIEDERSCHAFTSWACHSTUM	AKTUELLE ANZAHL ABGEMELDETER MITGLIEDER (einschließlich Transfermitglieder)
JULI/AUG/SEPT	5	39	47
OKT/NOV/DEZ	5	40	29
JAN/FEB/MÄR	5	63	43
APR/MAI/JUNI	5	20	38

ZIELE UND TATSÄCHLICHE NEUE CLUBS KUMULATIV



-■- DIESJÄHRIGE ZIELE BEZÜGLICH NEUER CLUBS
 -●- TATSÄCHLICH NEUE CLUBS IN DIESEM JAHR
 -▲- TATSÄCHLICHE NEUE CLUBS IM VERGANGENEN JAHR

ZIELE UND TATSÄCHLICHE MITGLIEDER KUMULATIV



-■- ZIEL FÜR DAS NETTO-MITGLIEDERSCHAFTSWACHSTUM
 -●- TATSÄCHLICHES MITGLIEDERSCHAFTSWACHSTUM
 -▲- AKTUELLE MITGLIEDERZAHL DES LETZTEN JAHRES

ABGEMELDETE CLUBS: 0	79 VON 133 CLUBS HABEN 1 ODER MEHR NEUE MITGLIEDER AUFGENOMMEN	GESCHLECHTERVERTEILUNG
AUSGETRETENE MITGLIEDER	KLICKEN SIE HIER FÜR KUMULATIVE MITGLIEDERSCHAFTSDATEN	MANN 3,601 (83.98%)
VERSTORBEN 44		FRAU 687 (16.02%)
CLUB AUFGELOST 0	GESAMTANZAHL DER MITGLIEDER IN EINER FAMILIENEINHEIT 26	FAMILIENMITGLIEDER, DIE NUR DIE HÄLFTE DER INTERNATIONALEN BEITRÄGE ZAHLEN 13
SONSTIGES 112		
GESAMT 156		